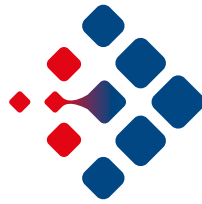


# La solution intégrée au delà de la sécurité





# ULTRA

MADE IN ITALY



## Le système pour tout environnement jusqu'à 1000 zones.

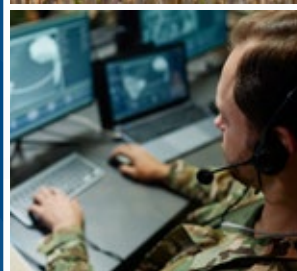
ULTRA est une gamme de Centrales d'alarme qui intègrent plusieurs solutions dans un seul système.

ULTRA, c'est la protection contre les intrusions, ULTRA, c'est la maison intelligente, ULTRA, c'est la vérification vidéo, ULTRA, c'est l'automatisation des bâtiments, ULTRA, c'est le contrôle d'accès, ULTRA, c'est dans le Cloud!

Ultra est un système modulaire, hybride (avec ou sans fil), IP, BUS et 4G. Une gamme complète de dispositifs permet d'adapter le système à de multiples exigences d'installation.



Infrastructures critiques



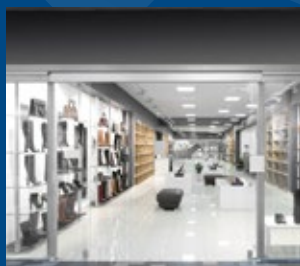
Applications militaires et pénitentiaires



L'hôtellerie et la restauration



Résidentiel



Commercial



Industrie

## GAMME

La gamme ULTRA se compose de **4 Centrales d'alarme aux caractéristiques différentes**, parfaitement adaptées à tous les contextes d'application : résidentiel, commercial, industriel, hospitalier, militaire, pénitentiaire et infrastructures critiques.

## INTEGRATION

Le système Ultra s'intègre aux solutions numériques de la technologie IoT. Grâce au **puissant MyAVS Cloud**, l'utilisateur et l'intégrateur de systèmes peuvent gérer le système de manière simple et flexible par le biais d'**applications et de logiciels dédiés**.

## CONTRÔLE

Ultra est conçu pour faciliter les applications les plus difficiles. La configuration du système Ultra est en effet **facilitée par la fonction de "programmation adaptative"** disponible sur le **puissant et avancé logiciel en Cloud "BIOS"**, qui permet de programmer le système de manière intuitive, réduisant ainsi les temps de démarrage.

ULTRA est conçu pour **simplifier l'expérience de l'utilisateur** avec les claviers à **écran tactile T8 et T10** (8" et 10") qui combinent esthétique et fonctionnalité dans un seul instrument. Cette gamme est complétée par l'élégant clavier A1000 **Touch Sense**, doté d'un affichage graphique.



Touchscreen T8 & T10

A1000 Clavier Touch Sense



Android 11



Quad core Cortex A55



RJ45 avec POE



WiFi



Bluetooth 5.2



RS485 Connection

VÉRIFICATIONS  
VIDÉO - CCTV

CONTRÔLE  
D'ACCÈS

INTERCOM  
VIDEO

SMART  
HOME

AUTOMATISATION  
DES BÂTIMENTS

PLATEFORMES  
DE SUPERVISION  
PSIM

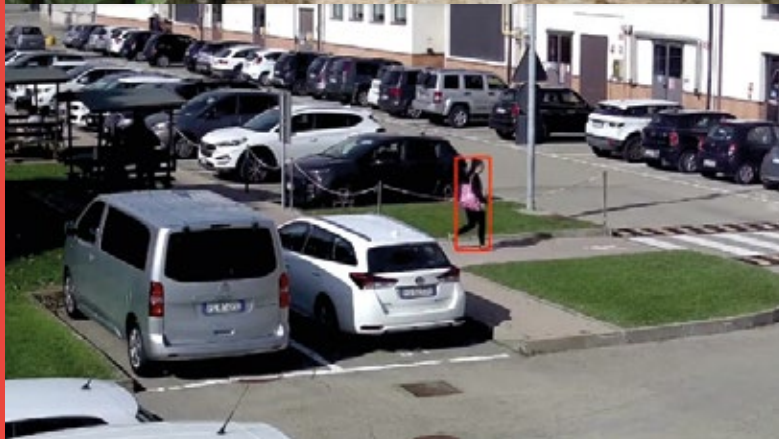
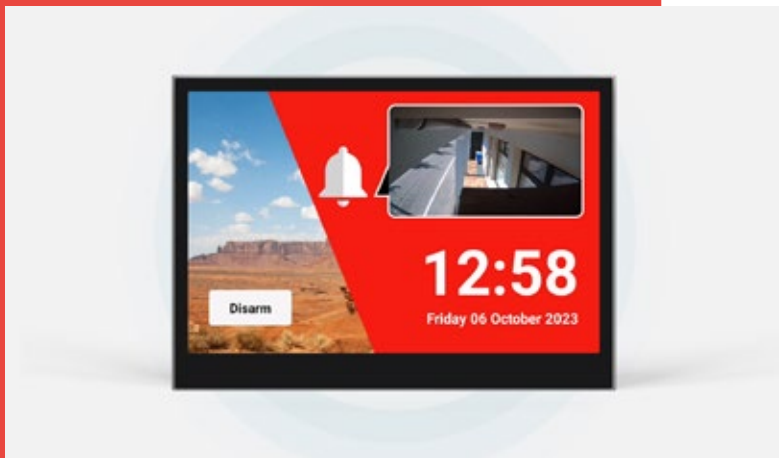
LOGICIEL

DONNÉES  
TECHNIQUES



 **ULTRA**

Compatible avec



# VERIFICATION VIDÉO - CCTV



## Vérification vidéo avec caméras intégrés

Onvif®(S) et NVR Dahua® - Provision® - Hikvision® -TVT®

La fonction intégrée de vérification vidéo vous permet de vérifier et de confirmer un **rapport d'alarme reçu en recevant** rapidement et facilement une notification push sur votre smartphone, accompagnée d'une vidéo de l'instant d'alarme.

Les vidéos sauvegardées et enregistrées dans le Cloud peuvent également être vérifiées ultérieurement. Il est également possible d'accéder directement à la **vidéo en direct des caméras, localement ou à distance**.

La vérification vidéo est compatible avec les caméras Onvif® (S) ou en **intégrant un système de vidéosurveillance** avec des NVR Dahua® - Provision® - Hikvision® - TVT®.

## Zone IP

Le système ULTRA va au-delà du concept traditionnel de détection d'intrusion basé sur la gestion d'entrées filaires ou sans fil, en introduisant l'**intégration de "zones IP"** qui génèrent une alarme via le protocole HTTP

Cette nouvelle technologie de réseau **permet de se connecter à des dispositifs tiers** capables de générer une requête HTTP (GET ou POST), ouvrant ainsi le système ULTRA à une véritable révolution.

## Gestion des alarmes d'Analyse vidéo

Cette fonction est surtout utilisée pour relier **jusqu'à 30 caméras IP** ou NVR en réseau à une Centrale d'alarme.

Les caméras font ainsi partie du système de détection d'intrusion, agissant comme un capteur de détection grâce à la fonction **d'analyse vidéo intégrée**.

## Gestion de la présence des caméras

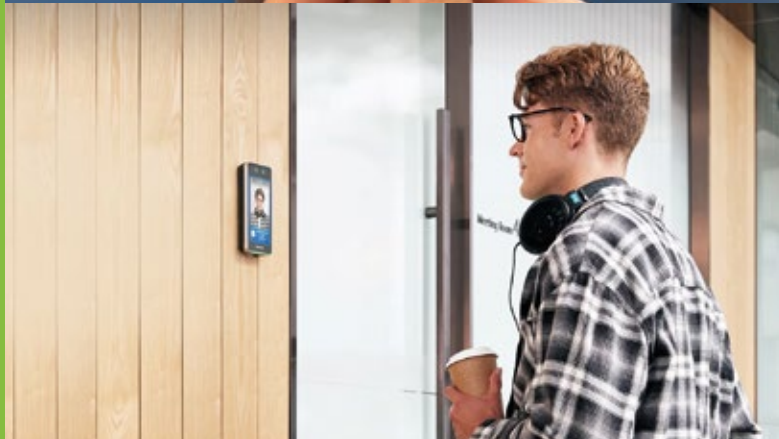
La gestion de la présence des caméras augmente le niveau de sécurité du système en **détectant et en signalant toute altération ou défaillance**.



Compatible avec



suprema INTEGRATION PARTNER



# CONTRÔLE D'ACCÈS



## Lecteur de proximité NFC en RS485 avec tag AVS

Le système Ultra gère jusqu'à un maximum de 1000 codes utilisateur, définis avec différents attributs et autorisations offrant des **niveaux d'accès personnalisés**.

Les codes peuvent être utilisés pour gérer le système à partir **du clavier** ou par **l'intermédiaire de lecteurs de proximité NFC** combinés à des **tags AVS**.

Les claviers AVS Electronics et les tags AVS permettent d'effectuer de nombreuses commandes : de la mise en marche et de l'arrêt du système à l'ouverture des portes.

Le lecteur RS-KS est doté de LED multicolores à haute intensité qui indiquent l'état du système. Le système de montage conçu sur le standard KEYSTONE RJ45 permet au lecteur RS-KS de s'**adapter à toutes les séries civiles**.

## Intégration de lecteurs biométriques

Répondant aux besoins croissants de sécurité et de contrôle des environnements à haut risque ou de protection accrue des accès, les Centrales d'alarme ULTRA intègrent la **fonctionnalité de reconnaissance biométrique** des utilisateurs. AVS Electronics a commencé à collaborer avec certains des principaux partenaires technologiques de l'industrie, tels que ZK-TECO® et SUPREMA®, pour **l'intégration native des protocoles de communication**, qui simplifient la configuration du système, avec les fonctions suivantes :

- ◇ Reconnaissance biométrique de l'utilisateur
- ◇ MES/MHS de la Centrale
- ◇ Activation et contrôle des sorties et des portes

## Intégration des lecteurs biométriques ZK-TECO® (modèle V4L/V5L/PROFACE X)

Jusqu'à 8 lecteurs biométriques **connectés directement** et non via un serveur

## Intégration des lecteurs biométriques SUPREMA® en mode TCP-IP

**Directement avec la plateforme logicielle BIOSTAR**

## Intégration avec le protocole WIEGAND

Grâce à l'interface AVS RS WG, la centrale ULTRA peut s'intégrer directement via RS485 avec des dispositifs de contrôle d'accès compatibles avec le protocole Wiegand.

## Intégration avec le protocole OSDP (Open Supervised Device Protocol)

La centrale ULTRA peut s'intégrer directement via RS485 avec des dispositifs compatibles avec le protocole OSDP



 **ULTRA**



# INTERCOM VIDEO



## Intégration Intercom

Le système Ultra intègre la fonction d'interphone vidéo sur protocole SIP, compatible avec les **principales marques du marché international**.

L'intégration permet d'**afficher localement l'appel** du portier vidéo sur les claviers tactiles T8 et T10 du système.

En outre, l'utilisateur pourra également consulter les appels du portier vidéo à **distance via l'application My AVS Alarm**.



Fonction interphone et visualisation en direct, même à distance



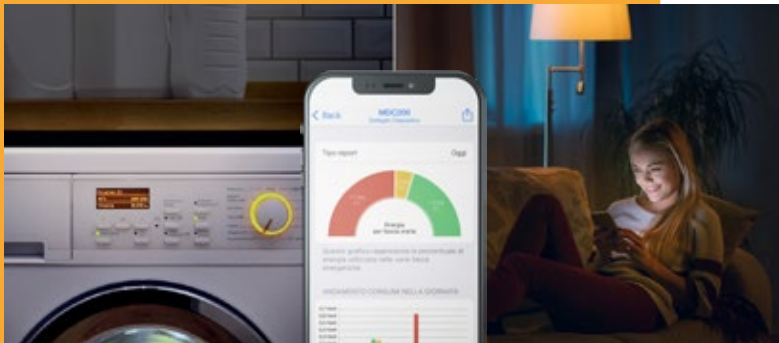
T8-T10  
Avs Electronics  
claviers tactiles



8" 10"  
plein écran capacitif  
écran tactile



Compatible avec



# SMART HOME



## Rendez vos espaces intelligents avec la domotique AVS Electronics

Le système de gestion intelligent, professionnel et sécurisé pour contrôler, même à distance, les logements et les locaux commerciaux en temps réel.

Les modules sont compatibles avec les assistants vocaux Google Home et Alexa.

## Surveillance de la consommation électrique

Grâce à l'application MyAVS Alarm vous pouvez choisir quels appareils fonctionnent en cas de surcharge énergétique.

**Suivre la consommation électrique** : affichage graphique de la consommation sur l'APP, représentant la tendance quotidienne, hebdomadaire, mensuelle et annuelle. Création de rapports mensuels disponibles sur l'App et/ou envoyé par email.

## Configurer et gérer la température

Vous pouvez contrôler le confort, planifier les jours et les heures, **surveiller le climat en temps réel pour chaque pièce ou environnement**.

## Commande des appareils motorisés

Vous pouvez **commander des stores motorisés d'intérieur ou d'extérieur, des stores basculants ou occultants, des volets roulants et d'autres systèmes motorisés**, où que vous soyez.

## Contrôle et programme l'éclairage

Vous pouvez **allumer, éteindre, graduer les lumières et créer des scénarios automatisés, pour chaque moment de votre journée**, à la maison ou au travail.



Environnements intelligents



Appareils motorisés



Gestion de la température



Suivi de la consommation

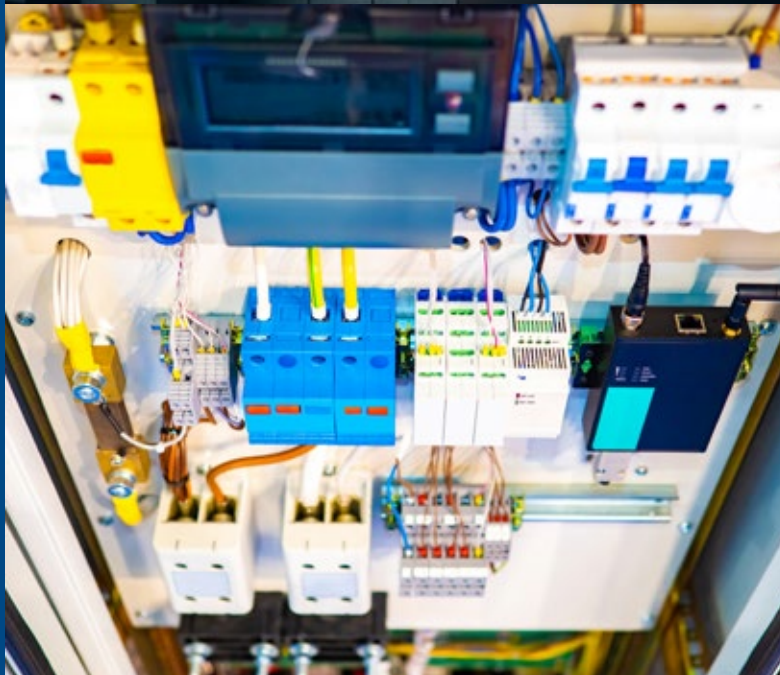
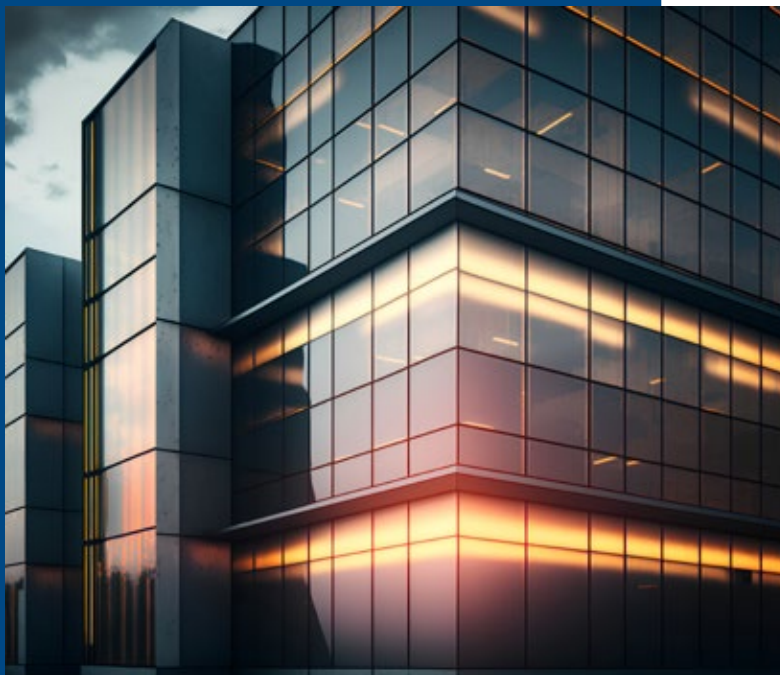


Gestion de l'éclairage



 **ULTRA**

Compatible avec



# AUTOMATISATION DES BÂTIMENTS



## Le système ULTRA est la solution idéale pour l'automatisation des bâtiments.

Grâce au protocole Modbus natif, à MQTT et à Node-RED (en cours), l'intégrateur de systèmes peut relier ULTRA aux principales plateformes de contrôle industriel, pour une **sécurité au plus haut niveau**.

## ULTRA sera le client d'un réseau de services complet.

### Passerelle XGATE (en option)

permettra à ULTRA de s'intégrer au monde KNX®.

### Passerelle HTTP

Disponible dans le système ULTRA, offre au développeur et à l'intégrateur de systèmes la possibilité de réaliser des **API entièrement personnalisées**.



# ULTRA

Compatible avec



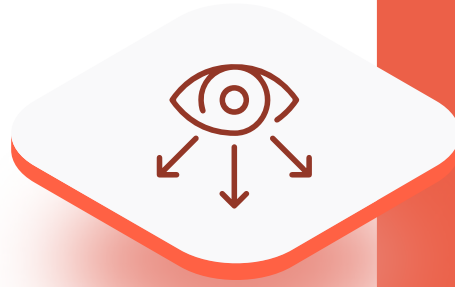
**GENETEC**



**ALESYS**  
SECURITY MADE SIMPLE



# PLATEFORMES DE SUPERVISION PSIM



## Logiciels de supervision, d'intégration et de contrôle des bâtiments

Grâce à sa **connectivité TCP-IP native**, le système Ultra peut se connecter à des plates-formes de supervision via le protocole AVS Electronics propriétaire et MODBUS natif. La collaboration avec les grandes marques du marché international permet à l'intégrateur de systèmes d'offrir des **solutions intégrées de haute sécurité pour la supervision et le contrôle des bâtiments**.

## PRESIDIUM PLUS

### Logiciel de centralisation avec cartes graphiques développé par AVS Electronics

PRESIDIUM PLUS est un **logiciel qui centralise un ou plusieurs Centrales d'alarme** AVS Electronics sur un réseau local LAN - TCP-IP, à distance via ADSL et aussi dans le CLOUD MyAVS.

PRESIDIUM PLUS offre une gestion simple et intuitive du système de détection d'intrusion, une visualisation et une gestion du système avec une **adaptation dynamique de la carte graphique** à la taille de l'écran.

PRESIDIUM PLUS permet de visualiser et d'interagir avec les zones, les secteurs et les sorties, et est doté d'un **synthétiseur audio-voix pour communiquer les changements d'état du système en temps réel**. En cas d'intrusion, la carte de la zone en alarme s'affiche automatiquement.

PRESIDIUM PLUS peut **lire et enregistrer des images provenant de caméras IP** (RTSP, ONVIF, MJPEG) connectées au réseau via TCP-IP.

PRESIDIUM PLUS intègre la gestion des utilisateurs et des privilèges et permet **l'authentification avec une base de données locale, ou l'authentification avec des bases de données LDAP** (Lightweight Directory Access Protocol) ; utilisateurs définis dans le domaine Windows®.

Le logiciel est activé par une licence qui, selon la version, permet de gérer **de 50 à 250 systèmes connectés**.

## Plates-formes intégrées:

- ◇ **Genetec™ Security Center (GSC)** : un nouveau plug-in conçu pour intégrer parfaitement les centrales ULTRA aux systèmes de supervision Genetec, offrant une gestion de la sécurité encore plus avancée. Grâce à l'importation directe depuis le BIOS, toutes les données du système (zones, secteurs, sorties, événements) peuvent être gérées instantanément sur une plateforme d'entreprise reconnue à l'international.
- ◇ **Cathexis** est une solution VMS (Video Management System) qui permet de gérer plusieurs sites et des intégrations tierces à partir d'une plateforme unique.
- ◇ **WinGuard ADVANCIS** est un système PSIM (Physical Security Information Management), une plate-forme logicielle ouverte permettant de visualiser et de contrôler l'ensemble de l'infrastructure technique d'un bâtiment.
- ◇ **C.G.C.** est un logiciel de supervision basé sur la plateforme SBI : contrôle d'accès et de présence, surveillance, monitoring, et gestion intelligente des bâtiments.
- ◇ **Autres PLATES-FORMES en cours d'intégration.**



 **ULTRA**



# PLATEFORME DE PROGRAMMATION



## Plateforme Bios

Bios est la plateforme de programmation du système ULTRA basée sur le **serveur Cloud propriétaire**.

Cette solution permet de configurer le système en **utilisant simplement un navigateur internet**, dans un réseau local TCP-IP, **dans le Cloud**, en **connexion USB directe** et **également en mode OFF-LINE**.

Bios est la solution idéale pour gérer les systèmes en toute liberté et sécurité.

Bios permet:

- ◇ Diagnostic en temps réel
- ◇ Schéma bloc de l'installation
- ◇ Téléchargement de la mémoire des événements
- ◇ Test de l'installation avec rapport disponible
- ◇ Gestion des autorisations
- ◇ Gestion des données clients/systèmes
- ◇ Programmation de secours
- ◇ Mise à jour du firmware à distance via BIOS



**ULTRA**  
*bios*


## CARACTÉRISTIQUES TECHNIQUES


	Ultra 32	Ultra 64	Ultra 128	Ultra 1000
<b>CARACTÉRISTIQUES FONCTIONNELLES</b>				
Secteurs	8	16	32	64
MES par secteur	4	4	4	4
Mémoire des Événements non volatile	5000	5000	10000	10000
Claviers A300-A500-A600-ICE connectés sur le BUS RS485	8	16	24	48
Claviers T8 - T10 à écran tactile - connectés sur TCP-IP (LAN et WIFI)	4	8	12	16
Codes installateurs	2	2	2	2
Codes utilisateurs et codes d'urgence	128	512	512	1000
Codes utilisateurs temporaires	128	512	512	1000
Entrées (nombre maximum disponible avec les modules d'extension)	32	64	128	1000
Sorties (nombre maximum disponible avec les modules d'extension)	72	128	200	400
BUS RS485	1 + 2 optionnels	1 + 2 optionnels	1 + 2 optionnels	1 + 2 optionnels
LAN Ethernet intégré pour gérer les protocoles Cloud/APP et d'intégration	✓	✓	✓	✓
Connexion USB intégrée	✓	✓	✓	✓
Module de messages vocaux numériques avec fonction de synthèse vocale	art: DIGIVOC U - optionel			
Interface téléphonique RTC	art: PSTN U - optionel			
Interface téléphonique GSM (Voice over LTE) envoyant des protocoles vocaux/numériques et des SMS - 4G VoLTE	art: GSM U 4G - optionel			
<b>ENTRÉES - SORTIES</b>				
Bornes d'entrée/sortie sur la carte de la Centrale	8	8	8	8
Entrées sur la carte d'extension enfichable	art: XEXP8 - optionel			
Connexion des entrées : 1R - 2R - 3R - NO - NC et SWITCH ALARME	✓	✓	✓	✓
Connexion 3R pour les zones doubles	✓	✓	✓	✓
Connexion 3R pour la détection d'alarme, d'effraction et d'anti-masquage	✓	✓	✓	✓
EOL personal sable Balan cement avec détection automatique de la résistance d'entrée	✓	✓	✓	✓
Configuration pour chaque zone individuelle	30	30	30	30
Profil de double zone	✓	✓	✓	✓
Cartographie des zones logiques -physiques	✓	✓	✓	✓
Fonction AND ZONES	16	16	128	128
Gestion de la vitesse du BUS RS485 (basse et haute vitesse)	✓	✓	✓	✓
Module d'extension sur BUS RS485 (entrées-sorties câblées et dispositif HP) Série XSAT	8	16	24	48
RS485 BUS expansion sans fil série XSAT WS4	8	16	24	48
Sorties à collecteur ouvert disponibles sur la carte de la Centrale	7	7	7	7
Sorties de relais à sécurité positive (expansion maximale) disponibles sur la carte de la Centrale	1	1	1	1
Sorties relais avec sécurité positive (nombre maximum disponible avec les modules d'extension)	9	17	25	49
<b>APPAREILS HP CONNECTÉS SUR LE BUS RS485</b>				
Sirènes HP connectées sur le BUS RS485	8	8	16	24
Alimentations XSAT PW connectées sur le BUS RS485	8	16	24	48
Détecteurs HP connectés sur le BUS RS485	max. 32	max. 32	max. 32	max. 32
<b>CLÉS ET CODES</b>				
Gestion des plages horaires de l'utilisateur	✓	✓	✓	✓
Clés/tags NFC avec reconnaissance de l'utilisateur	128	512	512	1000
Télécommandes avec reconnaissance de l'utilisateur	128	512	512	1000
<b>LECTEURS DE PROXIMITÉ ET NFC</b>				
Lecteurs de proximité adressables à transpondeur de la série RS (clé TOUCH)	max. 48	max. 48	max. 48	max. 48
Série RS KS Lecteurs de proximité adressables NFC (TOY L tag) avec prises keystone	max. 48	max. 48	max. 48	max. 48
<b>CARTES OPTIONNELLES LAN &amp; WIFI POUR TCP-IP</b>				
Interface Wi-Fi	art: eweb plus Wi-Fi - optionelle			
Interface ETHERNET avec fonction de VIDÉOVERIFICATION et de SERVEUR WEB	art: eweb plus video - optionelle			
<b>DIAGNOSTIC DU SYSTÈME</b>				
Vérification : Consommation du système / état des fusibles / état du BUS sériel	✓	✓	✓	✓
Essai dynamique de la batterie avec analyse de la détérioration	✓	✓	✓	✓
Contrôle des alimentations du BUS RS485	✓	✓	✓	✓
Limitation de la recharge des batteries	✓	✓	✓	✓
Contrôles et SUPERVISEUR DU MICROPROCESSEUR	✓	✓	✓	✓
MAJ firmware par CLOUD/IP/USB	✓	✓	✓	✓
Mise à jour du firmware pour les appareils sans fil de nouvelle génération	par Logiciel avec clé HW			
Détection automatique des dispositifs BUS connectés	✓	✓	✓	✓
<b>COMMUNICATEUR TÉLÉPHONIQUE</b>				
Numéros de téléphone	16	32	32	64
Protocoles disponibles : Numérique / Voix / Numérique-IP / e-mail / SMS	✓	✓	✓	✓
Protocoles numériques : SIA I - SIA II - SIA III - CONTACT ID	✓	✓	✓	✓
Gestion dynamique du PSTN / backup GSM dialer	✓	✓	✓	✓
Gestion dynamique de la connexion internet - TCP-IP / backup GPRS	✓	✓	✓	✓


## CARACTÉRISTIQUES TECHNIQUES


	Ultra 32	Ultra 64	Ultra 128	Ultra 1000
<b>MESSAGES VOCAUX</b>				
Module de messages vocaux numériques avec fonction de synthèse vocale automatique par étiquettes de zone (à l'aide d'un logiciel PC)	art: DIGIVOC U - optionel			
Voix interactive avec aide en ligne pour une gestion complète du système à distance avec des téléphones (RTC- DTMF)	✓	✓	✓	✓
<b>PROGRAMMATEUR HORAIRE</b>				
Minuterie hebdomadaire	✓	✓	✓	✓
Gestion des jours fériés	20	20	20	20
Programmation des opérations pendant ou en dehors des jours fériés	✓	✓	✓	✓
Opérations quotidiennes : Marche/Arrêt secteurs	✓	✓	✓	✓
Sorties : ON/OFF. Alertes d'activation	✓	✓	✓	✓
Validation de l'utilisateur spécial : validation de l'activation de l'extraordinaire	✓	✓	✓	✓
Activation du désarmement forcé	✓	✓	✓	✓
Horloge astronomique	✓	✓	✓	✓
<b>ALIMENTATIONS</b>				
Alimentation	Ultra S (25W) 1,7 A	Ultra M (50W) 3,4 A	Ultra L (50W) 3,4 A	Ultra XL (75W) 5A
Batterie allouable	12 Vdc 7 Ah	12 Vdc 7 à 12 Ah	12 Vdc 7 à 17 Ah	12 Vdc 2x17 Ah
Matériel	ABS	MÉTAL	MÉTAL	MÉTAL
Dimensions Boîtier (LxHxP)	275 x 275 x 99 mm	278 x 304 x 109 mm	330 x 420 x 117 mm	380 x 490 x 110 mm

## INTÉGRATIONS


	VÉRIFICATION VIDÉO - INTÉGRATION CCTV	Ultra 32	Ultra 64	Ultra 128	Ultra 1000
	Zones IP et vérification vidéo avec des caméras ONVIF(s)	10	20	20	30
	Gestion des alarmes d'Analyse vidéo	✓	✓	✓	✓
	Gestion de la présence des caméras	✓	✓	✓	✓
	Zones IP et vérification vidéo avec NVR intégré (Dahua - Provision) Hikvision - TVT	according to NVR characteristics (max 30)			

	INTÉGRATION DES CONTRÔLES D'ACCÈS	Ultra 32	Ultra 64	Ultra 128	Ultra 1000
	Lecteurs biométriques SUPREMA intégrés aux serveurs BIOSTAR	✓	✓	✓	✓
	Intégration avec les lecteurs biométriques ZK-TECO - TCP-IP	✓	✓	✓	✓
	Fonctions intégrées - Biométrie - Reconnaissance de l'utilisateur - MES/MHS - Activation des sorties	✓	✓	✓	✓
	Gestion des entrées/sorties physiques disponibles sur l'appareil	✓	✓	✓	✓
	Intégration du protocole Wiegand - OSDP	✓	✓	✓	✓


	INTÉGRATION INTERPHONIE VIDÉO - PROTOCOLE SIP	Ultra 32	Ultra 64	Ultra 128	Ultra 1000
	Intégration native avec les systèmes d'interphonie vidéo - Protocole SIP	✓	✓	✓	✓

	INTÉGRATION SMART HOME	Ultra 32	Ultra 64	Ultra 128	Ultra 1000
	Nombre max de modules domotiques*	72	128	200	400
	Module domotique pour le contrôle des charges et la lecture de la consommation d'énergie (MDC200)*	8	8	8	8
	Contrôle de la consommation électrique avec organisation des priorités en cas de surcharge	✓	✓	✓	✓
	Chambres	128	128	128	128
	Règles	256	256	256	256
	Scénarios	512	512	512	512
	Thermostats programmables indépendants avec minuterie de 30 minutes Chronothermostat Touch	128	128	128	128

\* nécessite un module d'extension compatible

	PROTOCOLES INDUSTRIELS	Ultra 32	Ultra 64	Ultra 128	Ultra 1000
	Commande HTTP IN/OUT	✓	✓	✓	✓
	MODBUS	✓	✓	✓	✓
	Node-RED*	✓	✓	✓	✓
	MQTT*	✓	✓	✓	✓

\*bientôt disponible

	BIOS : PROGRAMMATION ET CONFIGURATION DU SYSTÈME	Ultra 32	Ultra 64	Ultra 128	Ultra 1000
	Connexion directe via USB	✓	✓	✓	✓
	Connexion par réseau LAN - TCP/IP	✓	✓	✓	✓
	Connexion via le Cloud	✓	✓	✓	✓
	Serveur web en Cloud - avec programmation en mode OFF LINE	✓	✓	✓	✓
	Diagnostic en temps réel	✓	✓	✓	✓
	Gestion des rapports techniques depuis le CLOUD	✓	✓	✓	✓

# ULTRA

La solution intégrée  
au delà de la sécurité



## AVS ELECTRONICS S.p.A.

Via Valsugana 63 - 35010 Curtarolo (PD) - Italy

Tel. +39 049 9698 411

avs@avselectronics.it

[www.avselectronics.com](http://www.avselectronics.com)



MADE IN ITALY



SUIVEZ-NOUS SUR

