



xtrea 

difendi il tuo mondo

DIFENDI L'AMBIENTE



AUS electronics

Ricerca AVS.



Tecnologia responsabile ad alto rendimento ambientale.

-30%
Energia

PRODOTTO A
km0

xtream

GAMMA DI CENTRALI A MICROPROCESSORE DA 6 A 640 ZONE

XTREAM è la gamma di centrali a microprocessore con combinatore telefonico digitale e con la predisposizione per il collegamento dell'interfaccia GSM e sintesi vocale, integrata nel modello XTREAM 640 ed opzionale nei modelli XTREAM 64-32-6. Tecnicamente all'avanguardia è capace di anticipare le più rigide normative internazionali. La serie XTREAM nasce con la massima versatilità di utilizzo, infatti sono le centrali ideali per impianti di piccole, medie dimensioni nell'ambito civile, ma possono anche essere installate senza alcuna limitazione in impianti industriali e centri commerciali di grandi dimensioni.

XTREAM 640 è facile da programmare e semplice da impiegare. La gestione del sistema avviene sfruttando le tastiere e/o i lettori seriali con programmazione univoca ed a riconoscimento e memorizzazione dell'Utente-Chiave. L'evoluto sistema di comunicazione ASSC (Advanced Speech Synthesis Communication), la gestione degli SMS, abbinato all'innovativo sistema di RTC guidato (Remote Telephone Control), consente la completa integrazione tra l'impianto antifurto, l'ambiente protetto, combinatore telefonico e l'utilizzatore. Questa particolare flessibilità, unita ad una specifica funzione abbinata alle tastiere evolute modello A600 Plus, permette la gestione dell'impianto in modo completo ed estremamente intuitivo attraverso un ricco menù vocale.



Le centrali che fanno bene a te e all'ambiente

XTREAM 640 - 64 - 32 - 6 sono le nuove centrali AVS ELECTRONICS pensate per far star bene te e far star bene l'ambiente. Potenti, belle da vedere ed affidabili in ogni momento della giornata, le centrali XTREAM sono le uniche studiate nel rispetto dell'ambiente, che ti certificano il **30%** di risparmio sui consumi ed un utilizzo minore di materie prime.

Xtream

Quando la **FLESSIBILITÀ** aumenta la **FORZA**

XTREAM si caratterizza per la sua grande flessibilità, infatti sono centrali progettate per adattarsi a tutte le esigenze: **PRODUTTIVE, RESIDENZIALI E COMMERCIALI.**

Per le aziende



Il controllo in un colpo d'occhio

XTREAM consente di tenere sempre sotto controllo ogni reparto aziendale. L'integrazione del sistema XTREAM in rete Ethernet attraverso il modulo **XLINK** e/o **XWEB** ed il potente software di mappe grafiche **ELM**, offre la possibilità di monitorare gli ambienti protetti, di individuare l'allarme ed interagire con il sistema. Se abbinato ad un sistema di videocontrollo in rete TCP-IP, **ELM** visualizza anche le immagini. In locale o da remoto tutto è sotto controllo.

Per la residenza

XTREAM non ci lascia mai soli. Mentre siamo in casa o in vacanza, da amici, a fare la spesa, XTREAM ci informa attraverso la sua voce di ciò che sta accadendo: un'intrusione, una perdita d'acqua, la mancanza di energia elettrica.

Inoltre controllare il sistema a distanza dal proprio telefono cellulare, la climatizzazione, le luci del giardino, le tende da sole, la domotica, gestire queste e tante altre informazioni e controlli con l'aiuto di XTREAM è semplice ed intuitivo grazie alla guida vocale **ASSC** (Advanced Speech Synthesis Communication) sviluppata da AVS Electronics.

Mai soli

**AIUTO
IN LINEA**



Per le attività commerciali e comunitarie

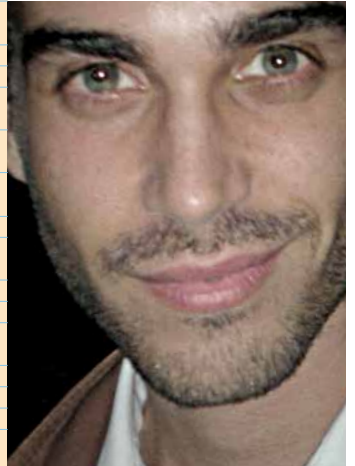
Anche a distanza, tutti i settori sono in sicurezza.



XTREAM è il sistema che permette di controllare siti di grandi dimensioni come centri commerciali, residence, centri direzionali etc.. La gestione di massimo **64 aree**, la grande flessibilità di sviluppo del sistema attraverso le **640 zone** configurabili, la possibilità di integrare XTREAM con altri sistemi di Building Automation e la gestione remota di ogni singola area, rendono il sistema XTREAM l'unico in grado di rispondere alle più diverse esigenze applicative.



	XTREAM 640	XTREAM 64-32-6
AREE – STRUTTURA		
• Settori	64	8
• Accensioni per settore	4	4
• Settori Ronda	4	2
INGRESSI – USCITE		
• ZONE SOFTWARE	640	64 – Xtream 64 32 – Xtream 32 10 – Xtream 6
• Ingressi dedicati all'antimanomissione	33	9 - Xtream 64/32 324 – Xtream 64 308 – Xtream 32 20 – Xtream 6
• INGRESSI FISICI liberamente associabili alle zone software	1220	
• Gestione ingressi: BILANCIATI e SWITCH ALARM	✓	✓
• Configurazione per zona	30	30
• Doppio profilo di zona	✓	✓
• AND ZONE	64	16
SU CENTRALE		
• Ingressi	10	6
• Ingressi aggiuntivi con funzione zone doppie	10	6
• Ingressi su scheda espansione ad innesto Mod.XEXP8	8	8 - Xtream 64
• Ingressi su espansione (mod.XEXP8) aggiuntivi con funzione zone doppie	8	8 - Xtream 64
• Uscite Open Collector	8	8
• Uscite a relè con sicurezza positiva	1	1
SU TASTIERA		
• Un ingresso per ogni tastiera collegata	32	8
SU ESPANSIONI FILARI / RADIO		
• Ingressi fisici	576	144 - Xtream 64/32
• Ingressi su espansione aggiuntivi con funzione zone doppie	576	144 - Xtream 64/32
• Uscite Open Collector	242	64 - Xtream 64/32
• Uscite a relè con sicurezza positiva	32	8 - Xtream 64/32
ACCESSI		
• Codice installatore	1	1
• Codici Utente	512	64
• Codici Emergenze	512	64
• Personalizzazioni Utente	32	8
ATTIVATORI		
• Ingresso per chiave elettronica standard	✓	✓
• Chiavi Touch con riconoscimento dell'utente	512	64
• Telecomandi BIP con riconoscimento dell'utente (solo con satws)	512	64 Xtream64/32
• Lettori di prossimità indirizzabili a trasponder serie RS ..	32	16
• Tastiere	32	8
INTEGRAZIONE DI SISTEMA		
• Interfaccia di comunicazione mod.XLINK.		
• Utilizzo: permette di interfacciare la centrale con altri sistemi di gestione tipo: PC, TOUCH-SCREEN, CENTRALIZZAZIONE, DOMOTICA, SOFTWARE MAPPE GRAFICHE	✓	✓
• Connessioni: RS232 – USB – Ethernet TCP-IP		
• Interfaccia WEB server mod: XWEB		
• Utilizzo: permette il collegamento in rete LAN delle centrali XTREAM. Il web server integrato consente, attraverso un comune WEB BROWSER, di collegarsi alla centrale	✓	✓
DIAGNOSTICA		
• Controllo consumo impianto / stato fusibili / funzionamento seriali	✓	-
COMUNICATORE TELEFONICO		
• Telefonico PSTN	Integrato	Integrato
• Protocollo vocale completo di una libreria di 320 vocaboli pre-registrati a cui è possibile aggiungere altri 40 messaggi personalizzati	Integrato	con scheda opzionale mod.XSINT
• Telefonico GSM con invio di protocolli vocali / digitali / sms	con scheda opzionale mod.XGSM	con scheda opzionale mod.XGSM
• CONTROLLO TELEFONICO REMOTO (RTC)		
• Vocale interattivo con help in linea per la completa gestione dell'impianto da remoto con telefoni (DTMF)	✓	con scheda opzionale mod. XSINT
• Numeri telefonici	64	16
• Protocolli a disposizione: SIA1 / SIA 2 / SIA-HAYES / CONTACT ID /VOCALE	✓	✓
• Chiamata periodica di test per il controllo della funzionalità di sistema	✓	✓
• Gestione dinamica dei due combinatori PSTN / GSM	✓	✓
PROGRAMMATORE ORARIO		
• Programmatore orario settimanale	✓	✓
• Gestione delle festività	20	20
• Operazioni giornaliere: Settori:accensione/spegnimento.		
• Uscite: attivazioni/disattivazioni. Avvisi di attivazione	✓	✓
• Abilitazioni speciali Utente: Abilitazione ad attivare lo straordinario / Abilitazione allo spegnimento forzato	✓	✓
VARIE		
• Seriali RS485	3	1
• Controllo alimentatori supplementari collegati su RS485: XSATPW3-Q / XSATPW5-Q / POWER3-Q / POWER5-Q	32	8 - Xtream 64/32
• Memoria eventi non volatile	2000	1000
• Controlli e SUPERVISOR microprocessore	✓	✓
• Alimentatore di centrale switching	3,4 A	1,7 A – Xtream 64/32 1 A – Xtream 6
• Limitazione ricarica batterie	✓	✓
• Batteria allocabile	Fino a 17Ah	Fino a 7Ah
• Porta USB di connessione	✓	✓
• XWIN: Software di programmazione in locale ed remoto con funzione REAL TIME	✓	✓





BIP

RS

TOUCH

TELECOMANDO
PORTACHIAVI
(solo se abbinato
a SAT WS)

CHIAVE DI
PROSSIMITÀ

LETTORE
SERIALE

A 300 Plus



A 300



TASTIERA
LCD
COMPATTA



Interfaccia utenti

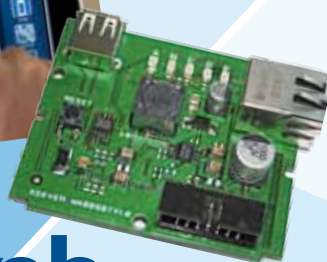
TASTIERA
LCD
EVOLUTA

A 600 Plus

A 600



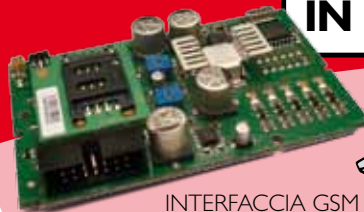
INTERFACCIA LAN
WEB SERVER



Xweb

XGSM

AIUTO
IN LINEA



INTERFACCIA GSM



Comunicatore telefonico

Il telefonico PSTN è già integrato alla centrale.
Gestione delle **INFORMAZIONI in LINEA** per le necessità dell'utente.



XTREAM 640

XTREAM 64

XTREAM 32-6

Software e integrazione di sistema

INTERFACCIA DI
COMUNICAZIONE

XLINK



SOFTWARE
MAPPE GRAFICHE INTERATTIVE

ELM-IT



USB
UNIVERSAL SERIAL BUS



XLINK WE



XLINK WS

XEXP 8

XSATHP

XSATMINI

XSAT 2 - XSAT 8

SAT WS

XSAT PW3
XSAT PW5

XSAT36

AMPLIBUS

POWER 3Q
POWER 5Q

MODULO DI
ESPANSIONE
ZONE

SCHEDA
DI ESPANSIONE
PERIFERICHE
IN RS485

MODULO DI
ESPANSIONE E
INDIRIZZAMENTO
LINEA SERIALE

SCHEDA
DI ESPANSIONE
ZONE ED
USCITE O.C.

RICEVITORE
PER PERIFERICHE
VIA RADIO

ALIMENTATORE
CON SCHEDA DI
ESPANSIONE ZONE
ED USCITE
INTEGRATA

SCHEDA DI
ESPANSIONE
ZONE ED USCITE

ISOLATORE E
AMPLIFICATORE
LINEA SERIALE

ALIMENTATORI
SUPPLEMENTARI



BM 60-120-200 HP
Barriera a microonda digitale
da 60m., 120m., 200m.



OutSpider PA
Rilevatore a doppio PIR digitale

OutSpider DT
Rilevatore a doppio PIR e doppio canale
MW digitale



XSATMINI
Modulo ingressi / uscite



SPY HP
Rilevatore da interno
a PIR e MW digitale

PERIFERICHE SERIALI CON RILEVATORI DIGITALI DI MOVIMENTO INDIRIZZABILI

Il sistema permette il collegamento diretto sulla seriale RS485
di rilevatori di presenza attivi e passivi da interno ed esterno.

Il sistema consente la gestione di tutte le
informazioni sullo stato della periferica e la
programmazione delle impostazioni
grazie al software dedicato
HPWIN.

Espansione di sistema

Sensori seriali



OutSpider PA
Rilevatore a dop-
pio PIR digitale

OutSpider DT
Rilevatore a
doppio PIR e
doppio canale
MW digitale



SPY HP
Rilevatore
da interno a
PIR e MW
digitale

BM 60-120-200 HP
Barriera a microonda
digitale da 60m., 120m., 200m.



SOFTWARE
DI PROGRAMMAZIONE

XWIN



A600 A600 Plus

TASTIERA LCD EVOLUTA



A 600 Plus

A 600

- Tastiera: LCD collegabile su linea seriale RS485
- Display a 16 caratteri grandi su 2 righe; display e tastiera retroilluminati
- Visualizzazione sul display: tutti gli stati di anomalia, allarme, memoria eventi con data e ora, orologio
- Funzioni buzzer programmabili indipendentemente per ogni tastiera
- 4 Led accessori associabili a diverse funzioni
- Led di sistema per visualizzare costantemente lo stato del sistema.
- Tastiera estesa con Joystick per facili ed immediate operazioni.
- Tasti polifunzionali permettono di attivare istantaneamente le funzioni ad essi associate.
- Key input: A600 – A600 Plus hanno a disposizione un ingresso aggiuntivo per collegare un sensore direttamente in tastiera.

Solo A600 Plus:

- Uscita audio che permette, in tempo reale, di avvisare vocalmente l'Utente per qualsiasi evento programmato.
- Lettore RD integrato sulla tastiera consente di interagire istantaneamente nel sistema, senza dover digitare il codice utente.
- Retroilluminazione tasti / display personalizzabile

A300 A300 Plus

TASTIERA LCD COMPATTA



A 300 Plus

A 300

- tastiera a DISPLAY
- 3 led di segnale e display a 16 caratteri su due righe
- tastiera retroilluminata
- montaggio ad incasso su scatole 503
- spessore 15 mm
- solo A300 Plus display blu e cover grigia



Solo 15 mm di sporgenza

RS

LETTORE SERIALE



RS va collegato ad una delle RS485 della centrale con cavo a 4 conduttori. XTREAM640 può gestire fino ad un massimo di 32 lettori RS e 512 Chiavi TOUCH. Il lettore ha 4 Led di diverso colore per dare informazioni immediate sullo stato della centrale collegata ed è prodotto in modelli diversi per essere compatibile con le principali serie civili da incasso. L'acquisizione del codice della chiave avviene per "autoapprendimento". XTREAM, abbinata al lettore RS, permette:

- il riconoscimento e la memorizzazione dell'Utente-Chiave che effettua una delle quattro possibili accensioni.
- la gestione dei settori della centrale; in modo dinamico il lettore visualizza lo stato del settore al quale la chiave TOUCH è abbinata
- la gestione delle accensioni /spegnimenti e/o attivazioni di uscite
- il riconoscimento univoco di ogni singolo lettore con distinti attributi:
 - a) per gestire accensioni di tipo diverso (totale /parziali)
 - b) per gestire accensioni/spegnimenti immediate non appena la chiave è avvicinata al lettore
 - c) per attivare la procedura "Antirapina" automaticamente da un lettore
 - d) per attivare delle uscite

TOUCH

CHIAVE DI PROSSIMITÀ



TOUCH è la chiave di prossimità di AVS Electronics. Basata sulla tecnologia della lettura di prossimità, ha un elegante contenitore in policarbonato. La tecnologia "senza contatto" di prossimità consente un elevato grado di sicurezza non influenzato da fattori esterni. La chiave è molto robusta e piccola (dimensioni simili ad una chiave di una porta); può essere inserita in un anello assieme ad altre chiavi ed è disponibile in diverse colorazioni per un facile riconoscimento. L'acquisizione del codice della chiave avviene per "autoapprendimento" attraverso un procedimento di lettura tramite il lettore seriale RS collegato alla centrale. Associata al codice utente memorizzato in centrale, la chiave TOUCH può compiere operazioni di accensione e/o spegnimento oppure permette di attivare e/o disattivare uscite.

Xweb
WEB SERVER



BIP TELECOMANDO PORTACHIAVI



BIP, il telecomando portachiavi, semplice e versatile nella gestione del sistema in grado di operare accensioni, spegnimenti, attivazioni d'emergenza ed uscite Open Collector. 8 possibili comandi liberamente programmabili per personalizzare BIP in base alle esigenze dell'utente con trasmissioni protette dall'innovativo sistema "rolling code". Il led di segnalazione bicolore indica la corretta pressione dei pulsanti e lo stato del-

le batterie. Pulsanti programmabili e personalizzabili per attivare diverse funzioni:

- Trasmissioni protette (rolling code)
- Alimentazione: 1 batteria a bottone 3V litio - Tipo 2032
- Cover colorate
- Led di segnalazione bicolore
- Dimensioni: (LxAxP) 43 x 77 x 15 mm
- Temperatura di funzionamento: da - 5 °C a + 55 °C

Il web server consente attraverso un comune WEB BROWSER installato sul PC, net PC, I Pad @, I Phone @ di collegarsi alla centrale in locale tramite rete LAN/WLAN oppure da remoto tramite linea ADSL e di eseguire le seguenti funzioni:

- Verifica stato impianto in real-time su mappa grafica pre-caricata
- Attivazione e spegnimento impianto
- Attivazione e disattivazione uscite OC .

XSAT HP

SCHEDA ESPANSIONE PERIFERICHE IN RS485



Il satellite XSATHP ha la possibilità di gestire sino a 16/32 apparecchiature direttamente connesse alla seriale RS485.

Le informazioni relative alle periferiche collegate possono essere visualizzate mediante le 8/16 (*) uscite transistorizzate che si trovano sulla scheda XSATHP, oppure possono essere trasferite in RS485 alle centrali della serie Xtream.

XSATHP ha a disposizione n°4 ingressi bilanciati per il collegamento di sensori tradizionali. Il satellite è completo di interfaccia telefonica PSTN o GSM (opzionale con scheda mod.XGSM) che consente collegamenti remoti per la visione in tempo reale dello stato del sistema; oltre a questo è possibile effettuare a distanza tutte le regolazioni sulle periferiche.

Nota: * 16 uscite solo con scheda opzionale modello XOC8.

CARATTERISTICHE TECNICHE

- Collegamento alle centrali serie Xtream in seriale mediante 4 conduttori alla RS485
- Collegamento di periferiche dedicate collegate in RS485
- Collegamento alle centrali mediante uscite transistorizzate.
- Modo funzionamento:

UNIVERSALE per il collegamento a qualsiasi centrale attraverso le uscite attive

INGRESSI

- 3 ingressi bilanciati
- 1 ingresso bilanciato di stato impianto
- 16 ingressi di periferiche collegate in RS485

USCITE

- 8 uscite transistorizzate + 8 con modulo XOC8
- 1 uscita a relè di segnalazione TAMPER

DEDICATO AVS per il collegamento delle periferiche ai sistemi XTREAM

INGRESSI

- 4 ingressi bilanciati
- 32 ingressi di periferiche collegate in RS485

USCITE

- 8 uscite transistorizzate
- 1 uscita a relè con sicurezza positiva

ACCESSORI

- PW3: Alimentatore opzionale da 3.4 A
- PW5: Alimentatore opzionale da 5.1 A

CONTENITORI:

- CONTXTREAM LxHxP) 330 x 420 x 107mm
- CONTXTREAM-S (LxHxP) 321 x 279 x 83 mm

XSAT 2 XSAT 8

SCHEDA DI ESPANSIONE ZONE ED USCITE O.C.

XSAT 2 - XSAT 8



- Collegamento alla centrale in seriale mediante 4 conduttori ad una delle 3 RS485
- Rilevazione dell'allarme di antimanomissione della linea
- Gestione sensori switch-alarm
- Espansione di piccole dimensioni inseribile all'interno delle scatole 503 oppure nei contenitori: mod. CONTSX

INGRESSI

- 2/4 ingressi (XSAT2)
- 10/20 ingressi (XSAT8)
- 1 ingresso di antimanomissione

USCITE

- 8/16 uscite attive "open collector", programmabili (XSAT2)
- 8 uscite attive "open collector", programmabili (XSAT8)

XEXP 8

MODULO DI ESPANSIONE ZONE



- Collegamento alla scheda grazie ad un connettore rapido plug-in
- 8 ingressi espandibili a 16 con funzione a zone doppie
- Configurazione ingressi: Bilanciati (singolo e doppio) – gestione Switch-Alarm
- Compatibile con: XTREAM 640 / XTREAM 64 / XSAT PW3Q / XSAT PW5Q / XSAT36

XSAT36

SCHEDA DI ESPANSIONE ZONE ED USCITE



- Collegamento alla centrale in seriale mediante 4 conduttori ad una delle 3 RS485.
- Rilevazione dell'allarme e di antimanomissione della linea.
- Gestione sensori switch-alarm.
- Controllo stato fusibili.

INGRESSI

- 10 espandibile a 18 con modulo XEXP8
- con funzione "zone doppie";
- 20 ingressi espandibili a 36 con modulo XEXP8
- 1 ingresso di antimanomissione
- 1 ingresso fire

USCITE

- 1 Relè a scambio libero
- 8 uscite attive "open collector"

XSATMINI

MODULO DI ESPANSIONE ZONE E INDIRIZZAMENTO



XSATMINI, abbinato ad un qualsiasi dispositivo di rilevamento e/o segnalazione cablato (sensori, contatti, sirene, ecc) permette di gestire via bus RS485 le segnalazioni di allarme, tamper, antimask ed il controllo del blocco microonda, semplificando i cablaggi necessari. Può anche essere usato come micro satellite seriale.

- Ingressi: 3 normalmente chiusi (NC)
- USCITE: 3 libere da tensione normalmente aperte (NA)
- Collegamento RS485: con morsettiera
- Collegamento ingressi/uscite: a filo

SAT WS

RICEVITORE PER PERIFERICHE VIA RADIO



SAT WS è la nuova scheda interfaccia seriale Via Radio professionale di AVS Electronics.

Questa soluzione estende la funzionalità di una centrale tradizionale "via filo" alla possibilità di realizzare un impianto di tipo "ibrido"; finalmente si può ottenere una soluzione professionale e sfruttare i vantaggi delle due tecnologie: la concretezza di ingressi cablati per le zone facilmente raggiungibili e per l'uso di tecnologie non disponibili via radio; la flessibilità degli ingressi via radio per poter raggiungere facilmente ogni punto dell'ambiente protetto. L' interfaccia gestisce fino a 32 zone, singolarmente identificabili. Sat WS è fornito in scheda che può essere inserita in un contenitore termoplastico autoprotetto.

CARATTERISTICHE GENERALI

- Collegamento alla linea bus RS485 della centrale.
- Trasmissione sulla nuova banda europea 868Mhz
- Modulazione di Frequenza (FM)
- Uso di un codice proprietario
- Ridondanza nella trasmissione dei messaggi
- Sistema supervisionato con finestra programmabile

SENSORI: SPY WS infrarosso passivo, WING (M) WS infrarosso passivo a protezione verticale per tapparelle e porte, WIC2 WS contatto magnetico per porte e finestre, SPIDER PA WS doppio infrarosso passivo e BM60M WS barriere microonda per l'esterno.

SIRENA: SATWS è compatibile con la sirena radio CITY WS.

XTREAM 640: abbinato a questa centrale, si programma semplicemente attraverso la tastiera della centrale, con PC in locale.

XSAT PW3 XSAT PW5

ALIMENTATORE CON SCHE-
DA DI ESPANSIONE ZONE
ED USCITE INTEGRATA



- Collegamento alla centrale in seriale mediante 4 conduttori ad una delle 3 RS485.
- Controllo dinamico uscite di alimentazione
- Controllo integrato presenza rete 220 Ac, livello batteria e stato fusibili

CARATTERISTICHE ALIMENTATORE

- Alimentazione switching 13.8V.
- Batteria da 7 a 17Ah
- Corrente 3A di cui 2A dedicati alle uscite accessori (XSATPW3Q)
- Corrente 5A di cui 4A dedicati alle uscite accessori (XSATPW5Q)
- Dimensioni contenitore (LxHxP) 330 x 420 x 107

INGRESSI

- Rilevazione dell'allarme e di antimanomissione della linea.
- Gestione sensori switch-alarm.
- 10 espandibile a 18 con modulo XEXP8
- con funzione "zone doppie"; 20 ingressi espandibili a 36 con modulo XEXP8
- 1 ingresso di antimanomissione
- 1 ingresso fire

USCITE

- 1 Relè a scambio libero
- 1 Relè con riferimento a positivo (+S;+SA)
- 8 uscite attive "open collector"

NOTA:

il contenitore è predisposto per l'alloggiamento di una scheda XSATPW3/5, una scheda XSAT 36 e due schede XSAT 2/8. Disponibile in versione con box metallico **XSATPW3Q, XSATPW5Q.**

AMPLIBUS

ISOLATORE ED
AMPLIFICATORE DI LINEA
SERIALE RS485



Modulo AMPLIBUS permette di isolare ed amplificare la linea seriale RS485 raddoppiando la lunghezza massima utilizzabile.

- Seriali disponibili:
 - Una RS485 in ingresso
 - Due RS485 in uscita
 - Lunghezza RS485: 600 metri

POWER 3Q POWER 5Q

ALIMENTATORI
SUPPLEMENTARI



POWER 5Q

- Collegamento alla centrale in seriale mediante 4 conduttori ad una delle 3 RS485 per la gestione integrata dello stato dell'alimentatore
- Uscita di controllo per schede SAT3

CARATTERISTICHE ALIMENTATORE

- Alimentazione switching 13.8V.
- Batteria da 7 a 17Ah
- Corrente 3A di cui 2A dedicati alle uscite accessori (POWER 3Q)
- Corrente 5A di cui 4A dedicati alle uscite accessori (POWER 5Q)
- Controllo dinamico uscite di alimentazione
- Controllo integrato presenza rete 220Ac, livello batteria e stato fusibili
- Dimensioni contenitore (LxHxP) 330 x 420 x 107

NOTA:

il contenitore è predisposto per l'alloggiamento di una scheda XSAT POWER3/5, una scheda XSAT36 e due schede XSAT2/8.

Disponibile anche in versione in scheda **POWER 3 / POWER 5**

POWER 5



COMUNICATORE TELEFONICO

Il telefonico PSTN è già integrato alla centrale.

Senza alcuna scheda opzionale permette veloci comunicazioni con protocolli digitali e semplici e chiare informazioni in vocale (ASSC).



Una libreria di oltre 300 vocaboli che può essere integrata con altri personalizzabili dall'installatore, permette di modellare le informazioni della centrale a seconda delle esigenze. L'evoluto sistema di Controllo Telefonico remoto (RTC), che permette la completa gestione a distanza dell'impianto con un telefono DTMF, risulta particolarmente semplice grazie ad un help vocale che informa l'utilizzatore dei vari comandi che si possono attivare: "accensione totale, accensione parziale, spegnimento, stato impianto, attivazione uscite, esclusione zone, ascolto memoria eventi".

CARATTERISTICHE GENERALI

PSTN - GSM

- 64 numeri telefonici con protocolli digitali (SIA 1° Liv. - SIA 2° Liv. - SIA-HAYES - CONTACT ID - FAST FORMAT) e vocale.
- 1 numero telefonico dedicato alle riprogrammazioni
- RTC - Controllo Telefonico Remoto con Vocale interattivo con help in linea per la completa gestione dell'impianto da remoto con telefono (DTMF)
- Vocale integrato con 320 vocaboli pre-registrati
- N°40 vocaboli aggiuntivi
- Attivazione periodica di una chiamata di test per il controllo della funzionalità di sistema
- Gestione dinamica dei due combinatori PSTN e GSM
- Riprogrammazione a distanza

XSINT

SCHEDA DI
SINTESI VOCALE
PER XTREAM 64 - 32 - 6



Scheda opzionale che permette di inviare comunicazioni telefoniche con protocollo vocale; permette la registrazione di parole e/o frasi per personalizzare le comunicazioni del sistema.

Oltre a questo consente la funzione RTC (Controllo Telefonico Remoto) dinamico per la gestione a distanza del sistema con guida vocale.

CARATTERISTICHE GENERALI

- Vocaboli pre-registrati: 320
- Messaggi personalizzabili: 40 con un totale di 120"
- Uscita audio per l'invio di messaggi verso la tastiera A600Plus

XGSM

INTERFACCIA GSM
SCHEDA OPZIONALE



La centrale ha una predisposizione a plug-in per l'innesto del modulo GSM.

La gestione PSTN / GSM è curata da un microprocessore che è in grado di indirizzare le comunicazioni vocali/digitali su linea PSTN o canale GSM, in funzione di continui test sulle stesse che ne verificano l'efficienza.

CARATTERISTICHE GENERALI

- Chiamate telefoniche vocali e digitali
- Invio brevi messaggi di testo (SMS)
- Blocco invio SMS in eccesso
- Comandi da SMS da numeri autorizzati
- Funzione RTC con riconoscimento del chiamante - "Accesso veloce"
- Blocco RTC numeri sconosciuti
- Verifica credito e scadenza Sim Card
- Riprogrammazione a distanza



VIA RADIO

SPY WS

SENSORE INFRAROSSO PASSIVO



Sensore infrarosso passivo con trasmissione 868Mhz. Funziona con batteria al litio da 3 V. E' dotato di un sistema che invia una segnalazione di sopravvivenza verso la centrale, inoltre è possibile selezionare due modalità di

funzionamento, una "Normale" e una "Risparmio" che permette di aumentare l'autonomia della batteria.

- Portata sensore: 12 m.
- Angolo di copertura: 81°
- Zone di copertura: 18

SPY360 WS

SENSORE AD INFRAROSSO PASSIVO DA SOFFITTO 360°



La particolare lente sferica a 360° offre delle ottime prestazioni di rilevazione. L'applicazione a soffitto rende questo sensore ideale per ottimizzare la zona da proteggere. Il sensore trasmette in 868Mhz e funziona con batteria al litio che permette un'autonomia di 2 anni con la funzione consumo ridotto attiva. Invia segnalazioni di allarme, tamper; batteria bassa e ciclicamente una segnalazione di sopravvivenza verso la centrale.

- Portata: 12 metri
- Copertura: 360°
- Altezza installazione: da 2.40 a 3.60 mt

SPIDER PA WS OUTSPIDER PA WS

DOPPIO INFRAROSSO PASSIVO DA ESTERNO



Doppio infrarosso passivo da esterno, con tecnologia a specchio. Frequenza: FM 868 Mhz.

- Doppio Infrarosso Passivo Via Radio
- Portata massima 14 mt.
- Angolo di copertura 90°
- Orientabilità 180°

WING (M) WS

SENSORE INFRAROSSO COPERTURA A TENDA



Sensore ad effetto tenda con antimascheramento (solo WING M WS) e trasmissione 868 Mhz. Con le stesse caratteristiche del SPY WS, ma sviluppato in un contenitore molto compatto, ideale per proteggere finestre, porte, corridoi, etc.

- Portata sensore: 4 m.
- Angolo di copertura: 70°
- Zone di copertura: 3
- Comunicazione separata dell'antimascheramento

WIC 2 WS Plus

CONTATTO MAGNETICO A DOPPIO CANALE



Contatto magnetico che può essere usato anche come trasmettitore, infatti ha un ingresso libero al quale si possono collegare diversi dispositivi. Trasmissione 868Mhz. e gestione di due canali separati. Oltre alle caratteristiche viste nei precedenti sensori, WIC 2 WS Plus è in grado di comunicare alla centrale le variazioni di stato del contatto ovvero se la porta o la finestra controllata è aperta o chiusa.

- Ingresso per contatti veloci con regolazione impulsi digitale

BM60M WS

BARRIERE A MICROONDE PER INTERNO ED ESTERNO



60 mt

Barriera a microonde attiva per la rilevazione di intrusioni. Frequenza FM 868 Mhz.

- Portata massima 60 mt.
- 5 canali selezionabili
- Alimentazione 220 Ac

RPT WS

RIPETITORE



RTP WS permette di ritrasmettere il segnale dei sensori aumentando le prestazioni del sistema.



re è garantita da un efficace sistema di protezione ad infrarosso attivo in grado di monitorare il 100% della superficie della lente.

- Portata: 15 - 23 metri
- Copertura: 90°
- Altezza installazione: da 1 a 2.70 metri
- Antimascheramento: si
- Guasto lenti: si

OUTSPIDER DT WS

DOPPIO INFRAROSSO PASSIVO E MICROONDA DIGITALE PER ESTERNO

Oltre a quanto indicato per il modello PA, OUTSPIDER DT WS integra al doppio canale infrarosso una microonda planare. OUTSPIDER DT WS si può considerare un sensore con tre tecnologie (2 PIR - 1 MW) in AND fra loro.

La gestione innovativa ad attivazione controllata della microonda, riduce al minimo il consumo del sensore, rendendolo particolarmente interessante ed affidabile nel tempo

CITY WS

SIRENA RADIO



La sirena radio CITY WS, abbinata ad un modulo trasmettitore universale (mod.TWS-U), facilita l'installazione e consente anche immediate visualizzazioni dello stato dell'impianto.



TWS-U

SOFTWARE e INTEGRAZIONE DI SISTEMA

XLINK

INTERFACCIA DI COMUNICAZIONE



USB UNIVERSAL SERIAL BUS

L'interfaccia **XLINK** permette di integrare il sistema **XTREAM** al mondo della domotica in modo completo e dinamico.

Con questa interfaccia è possibile trasferire tutte le informazioni del sistema verso altre periferiche come ad esempio: Touch-screen, sistemi di centralizzazione ed il potente software interattivo per la visualizzazione di mappe grafiche sviluppato da AVS Electronics "ELM".

- Disponibile in tre versioni con collegamento in uscita: seriale RS232, USB ed ETHERNET.
- Comunicazione in tempo reale di: stato delle zone- esclusione / inclusione zone- accensioni / spegnimenti dell'impianto- allarmi, attivazioni uscite, log memoria eventi.
- Possibilità di interagire con il sistema XTREAM: accensioni / spegnimenti - esclusione / inserimento zone- Attivazioni / spegnimenti di uscite.



XLINK WE

XLINK WS

XWIN

SOFTWARE DI PROGRAMMAZIONE



XWIN è il software avanzato per la completa programmazione della centrale Xtream sia in connessione diretta utilizzando un cavo USB, sia in remoto con un modem universale a 56K o sfruttando il canale GSM. **XWIN** permette l'aggiornamento firmware centrale con connessione diretta in centrale tramite porta USB. Il software ha poi la possibilità di visionare in tempo reale lo stato del sistema dando indicazione dei consumi istantanei della centrale e lo stato delle varie apparecchiature. Oltre a questo è possibile avere il controllo completo dello stato degli ingressi, delle uscite ed è anche possibile intervenire, in locale o remoto, accendendo/ spegnendo il sistema.

Tutte le operazioni sono subordinate all'inserimento di un codice Utente abilitato. La modalità REAL TIME è la nuova telegestione dinamica di AVS che permette di monitorare e gestire a 360° ogni singolo impianto.

REQUISITI DEL SISTEMA

- Windows: XP SP2 ®- VISTA ®
- Compatibilità modem: Modem standard V.90
- Compatibilità centrale: XTREAM

Xweb

INTERFACCIA LAN - WEB SERVER



L'interfaccia "XWEB" permette il collegamento in rete LAN delle centrali XTREAM. Il web server integrato consente attraverso un comune WEB BROWSER installato sul PC, net PC, I Pad ®, I Phone ® di collegarsi alla centrale in locale tramite rete LAN/WLAN oppure da remoto tramite linea ADSL e di eseguire le seguenti funzioni:

- Verifica stato impianto in real-time su mappa grafica pre-caricata
- Attivazione e spegnimento impianto
- Attivazione e disattivazione uscite OC
- Porta di comunicazione: LAN, TCP- IP ETHERNET
- Collegamento: plug- in sulla scheda di centrale

- Compatibilità: centrali XTREAM
 - Compatibilità Browse: r IE 8.0 ®, Firefox 3.5 ®, Safari Mac e Pc 5.0 ®, Chrome 7 ®
 - Sistema operativo: Windows CE ®
- Nota: ® i marchi citati sono dei rispettivi proprietari

ELM

SOFTWARE MAPPE GRAFICHE INTERATTIVE E GESTIONE DI IMMAGINI VIDEO IP

Il software **ELM**, abbinato a **XLINK**, permette la visualizzazione o la gestione interattiva su PC di tutte le informazioni relative lo stato del sistema con la visione di immagini (.wmf / .jpg) provenienti da videocamere collegate in rete TCP- IP.

Il sistema sarà così sempre sotto controllo e avremo anche costanti informazioni sulle accensioni e sullo stato delle uscite attive, con le quali è possibile attivare o disattivare le luci, l'irrigazione, e altro. Completa l'impianto l'integrazione delle videocamere IP, permettendo l'acquisizione di filmati video. La possibilità inoltre, di attivare le diverse licenze d'uso, rendono **ELM** uno strumento di gestione adatto a

molteplici contesti di utilizzo.

REQUISITI DEL SISTEMA

Windows XP SP2 ® (Home o Professional) o superiore, Windows Vista SP1 ® o sup., Windows 7 ®, 1024 RAM - Celeron M o superiore - 1GB di spazio libero su disco - Monitor a colori a 16 bit con risoluzione 1024x768 o superiore - Microsoft Internet Explorer 6.0 ® o sup. - Microsoft Outlook ® o altro programma di gestione mail MAPI- compatibile.

CONDIZIONI DI LICENZA

Il software viene fornito da AVS Electronics in versione limitata. Tale versione permette una connessione al sistema per un tempo massimo di 2-3 minuti. Il sistema rimane connesso in modo illimitato se abbinato ad una delle 2 possibili licenze:

- LIC-ELMXLB: Sistema XTREAM, limitato a 640 zone bidirezionale
- LIC-ELMXLV: Sistema XTREAM, limitato a 640 zone solo visualizzazione mappe grafiche

NOTA: tutte le funzionalità sono disponibili abbinata ai sistemi evoluti di AVS Electronics.



CARATTERISTICHE GENERALI DEL SISTEMA XTREAM

TIPO ACCESSORIO	Num. MAX su XTREAM 640	Num. MAX su XTREAM 64 - 32 - 6	PRODOTTO	ALIMENTAZIONE	ASSORBIMENTO	DIMENSIONI mm	BATTERIA	PESO gr
CENTRALE			XTREAM 640 XTREAM 64 XTREAM 32 XTREAM 6	220V-13.8Vdc- 3.4A 220V-13.8Vdc- 1.7A 220V-13.8Vdc- 1.7A 220V-13.8Vdc- 1.0A	1.3A/115V~ 0.8A/230V~ 0.7A/115V~ 0.4A/230V~ 0.7A/115V~ 0.4A/230V~ 0.35A/115V~ 0.25A/230V~	330 x 420 x 107 321 x 279 x 83 275 x 275 x 99.5 275 x 275 x 99.5	fino a 17 Ah fino a 7 Ah fino a 7 Ah	5200
TASTIERE	N° 32	N° 8	A300 A300Plus A600 A600 Plus	13.8 V 13.8 V 13.8 V 13.8 V	70 mA (Max) 70 mA (Max) 170 mA (Max) 170 mA (Max)	120 x 90 x 15 (20) 120 x 90 x 15 (20) 153 X 120 x 35 153 X 120 x 35	- - - -	170 170 300 300
INTEGRAZIONI TOUCH	N° 1	N° 1	X PAD (abbinato a XLINK)	220V e batteria	Autonomia: 1h ½ Ricarica: 1h	200 x 125 x 25	-	715
ESPANSIONI IN CENTRALE	N° 1	N° 1 solo Xstream 64	XEXP8	13.8V	5 mA (Max)	58 X 35 x 25	-	25
SATELLITI FILARI / RADIO	N° 32	N° 8 solo Xstream 64/32	XSAT2 XSAT8 SAT WS XSAT36 XSATPW E	13.8 V 13.8 V 13.8 V 13.8 V 13.8 V	32 mA (Max) 40 mA (Max) 72 mA 50 mA 60 mA	81 x 53 x 24 81 x 53 x 24 100 x 110 152 x 119 x 24 152 x 119 x 24	- - - - -	45 45 125
SATELLITE SERIALE Dedicate a periferiche collegate in RS485	N° 32	N° 8	XSATPHP	13.8 V	250 mA	230 x 140 x 25	-	
ESPANSIONE SU RS485 In/out			XSATMINI	13.8 V	20 mA	40 x 25 x 13	-	
TELEFONICO PSTN	INTEGRATO ALLA CENTRALE							
TELEFONICO GSM (Opzionale)	N° 1	N° 1	XGSM	13.8 V	400 mA (Max)	93 x 15 x 60	-	47
VOCALE	INTEGRATO	N° 1	XSINT	13.8 V	50 mA	73 x 55 x 20	-	
LETTORI SERIALI A TRASPONDER SU BUS	N° 32		RSI ... 8	13.8 V	30 mA	-	-	-
CHIAVE	N° 512		TOUCH (B.G.O.Y.P)	-	-	-	-	-
TELECOMANDO	N° 512		BIP	3 V	18 mA	77 x 43 x 15	-	-
ALIMENTATORI SUPPLEMENTARI	N° 32	N° 8 solo Xstream 64/32	POWER 3Q POWER 5Q	220V-13.8Vdc- 3.4A 220V-13.8Vdc- 5.1	1.3A/115V~ 0.8A/230V~ 2A/115V~ 1.2A/230V~	330 x 420 x 107	fino a 17 Ah	5200 5500
ALIMENTATORI CON ESPANSIONE INGRESSI	N° 32	N° 8 solo Xstream 64/32	XSATPW 3Q XSATPW 5Q	220V-13.8Vdc- 3.4A 220V-13.8Vdc- 5.1	1.3A/115V~ 0.8A/230V~ 2A/115V~ 1.2A/230V~	330 x 420 x 107	fino a 17 Ah	5200 5500
ACCESSORI			XMR2 MR 4 MR 8	13.8 V 13.8 V 13.8 V	23 mA da 10 mA da 18 mA	30 x 45 x 20 85 x 50 x 30 90 x 75 x 30	- - -	80 85
			XOC8 solo su XSATHP	13.8 V	5 mA (Max)	58 X 35 x 25	-	25
			PW3 solo su XSATHP	220V-13.8Vdc- 3.4A	1.3A/115V~ 0.8A/230V~	-	fino a 17 Ah	-
			PW5 solo su XSATHP	220V-13.8Vdc- 5.1 A	2A/115V~ 1.2A/230V~	-	fino a 17 Ah	-
			AMPLIBUS	13.8 V	30 mA	81 x 53 x 24	-	-
ACCESSORI WS	N° 32		RPT WS	220V-13.8Vdc- 0,4A	36 mA	225 x 211 x 75	fino a 1,2 Ah	1200
INTERFACCIA DI COMUNICAZIONE	N° 1 N° 1		XLINK - (WS.WEWU) XWEB	- -	- -	- -	- -	- -
CONTENITORI			CONT SX CONT SAT W CONT XTREAM CONT XTREAM-S	- - - -	- - - -	154 x 110 x 36 225 x 211 x 75 330 x 420 x 107 321 x 279 x 83	- - fino a 17 Ah fino a 7 Ah	560

Accessori

XOC8 MODULO A 8 USCITE



Modulo a 8 uscite transistorizzate per scheda XSATHP.

XMR 2 MODULO A 2 RELÈ



Modulo a 2 relè con collegamento ad innesto rapido per uscite attive O.C.

MR4 MODULO A 4 RELÈ



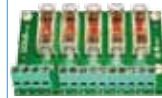
Modulo a 4 relè con collegamento a flat cable per uscite attive O.C.

MR8 MODULO A 8 RELÈ



Modulo a 8 relè con collegamento a flat cable per uscite attive O.C.

PWOUT RIPARTIZIONE USCITE DI ALIMENTAZIONE



2 ingressi e 5 uscite di alimentazione protette da fusibili con led di stato

CARATTERISTICHE TECNICHE DEI PRODOTTI VIA RADIO

CARATTERISTICHE SENSORI RADIO	SPY WS	SPY360 WS	WING (M) WS	WIC2 WS	SPIDER PA WS	Outspider PAWS Outspider DTWS	BM 60 M WS
Tensione nominale	3v	3v	3v	3v	3v	3v	12v
Alimentatore a corredo	-	-	-	-	-	-	230V~ - 12Vdc - 0,3A
Batteria	Litio Mod 123	Litio MOD 123	Litio Mod 123	Litio Mod 123	Litio 3.6V 2.2A Mod. BDL22A	Litio	12 v - 0,8 Ah Mod. NP 0,8 - 12
Assorbimento in quiete Assorbimento in allarme	25µA 20mA	25µA 20mA	25µA 20mA	25µA 20mA	25µA 24mA	-	TX: 31 mA RX: 70 mA
Canali infrarosso	18 doppi sui 4 piani	30 doppi sui 3 piani	3 singoli	-	9 doppi	21 doppi	-
Copertura	81° su 4 piani max	360° su 3 piani	70° su 1 piano max	-	90° su 2 piani	90° su 3 piani	-
Compensazione termica	√	Si	√	-	√	Si	-
Antimascheramento	-	-	- solo versione M	-	-	Si	-
Portata del sensore mt	16 mt	12 mt	4 mt	-	14 mt	15-23 mt	60 mt
Tamper di protezione contro l'apertura del coperchio	√	Si	√	√	√	Si	√
Staffa opzionale con tamper (SBT)	√	-	-	-	-	Inclusa	-
Staffa opzionale (SB)	√	-	-	-	-	SP-OUT: staffa a palo SM-OUT: staffa a 90° ST-OUT: staffa per innesto tubi a parete	-
Frequenza	FM 868 MHz	FM 868 MHz	FM 868 MHz	FM 868 MHz	FM 868 MHz	FM 868 MHz	FM 868 MHz
Portata in campo aperto	~150 metri	~150 metri	~150 metri	~150 metri	~150 metri	~150 metri	~150 metri
Segnalazione batteria bassa	√	Si	√	√	√	Si	√
Segnalazione sopravvivenza	√	Si	√	√	√	Si	√
Ingresso ausiliario (SW)	-	-	-	√	-	-	-
Gestione doppio canale	-	-	-	√	-	-	-
Walk test	√	Si	√	-	√	Si	√
Condizioni ambientali	+ 5° C / + 40° C	-20° C / + 50° C	- 5° C / + 55° C	- 5° C / + 55° C	- 25° C / + 55° C	- 25° C / + 55° C	- 20° C / + 55° C
Peso	115 gr	150 gr	77 gr	85 gr	460 gr	720 gr	2130 gr
Dimensioni (L x P x H) mm	61 x 110 x 45,8	Ø 120 x 40	110 x 35 x 31	110 x 35 x 31	217 x 76 x 74	135 x 14 x 24 con tettuccio	136 x 225 x 225
Altezza installazione	Consigliata 1,9 a 2,2 m	Da 2,4 a 3,6 m	Max 4 metri	-	da 1 a 1,2 m	Da 1,5 a 2,7 m	da 1 a 1,2 m
Installazione	Sensore da interno	Sensore da interno	Sensore da interno	Sensore da interno	Sensore da esterno	Sensore da esterno	Sensore da esterno

Accessori

CONT SX CONTENITORE

Contenitore per:
XSAT 2 - XSAT 8



CONT SATW CONTENITORE

Contenitore per:
XSAT36 - SAT WS



CONT XTREAM CONTENITORE

Contenitore per:
XTREAM640 - XTREAM64 -
XTREAM32 - XTREAM16 - XSAT36 -
XSATHP - XSATPW3/5 - POWER3/5



CONT XTREAM-S CONTENITORE

Contenitore per:
XTREAM640 - XTREAM64 -
XTREAM32 - XTREAM16 - XSAT36 -
XSATHP - XSATPW3 - POWER3



AVS Electronics e il logo AVS Electronics sono marchi registrati di AVS Electronics S.p.A. Gli altri nomi di prodotto o marchi registrati delle società sono utilizzati nel presente documento solo a scopo di identificazione e appartengono ai rispettivi proprietari. La costruttrice si riserva la facoltà di modificare, in qualsiasi momento, le caratteristiche tecniche ed estetiche dei suoi prodotti.







xtrea

PROGETTAZIONE
E PRODUZIONE
DI SISTEMI PER
LA SICUREZZA

 **AVS electronics**

AVS ELECTRONICS S.p.A.
Via Valsugana, 63
35010 Curtarolo (Padova) Italy
Tel. +39 049 9698 411 • Fax +39 049 9698 407
avs@avselectronics.it • www.avselectronics.com